



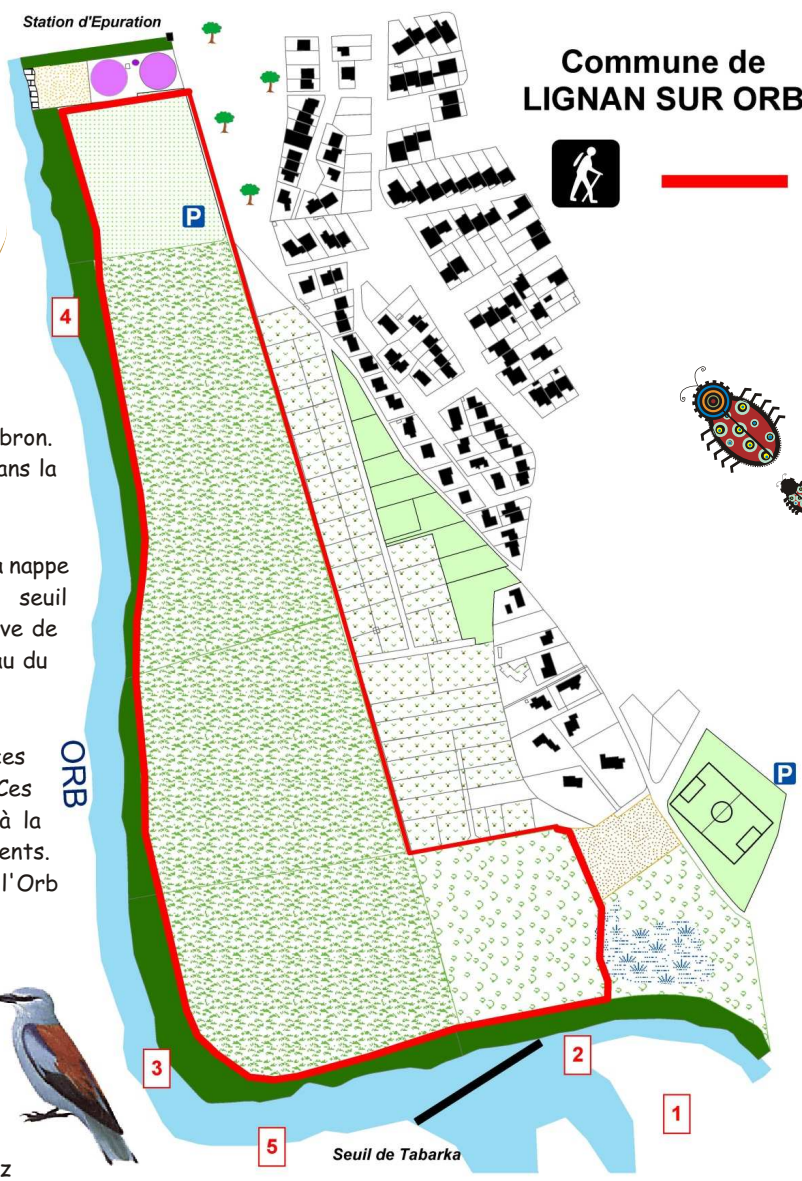
Sentier du Bladier



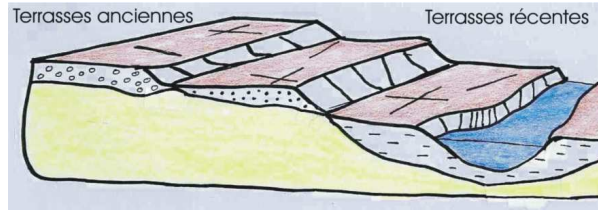
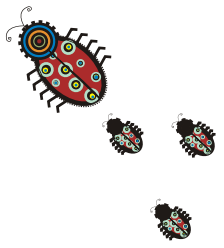
Prenant sa source sur les contreforts du massif central, reliant Bédarieux à Béziers, pour rejoindre la mer à Valras Plage, l'Orb constitue ce lien de solidarité qui relie à la fois et en même temps les hommes, les villages et les paysages. Ce sentier vous invite à découvrir une partie du patrimoine et des richesses de la vallée de l'Orb, l'occasion de comprendre que l'histoire du Biterrois est étroitement lié à celle de l'Orb.

En bon observateur, vous apercevrez :

- ❑ Les champs de captage de Tabarka en rive gauche ①. Leurs puits fournissent l'eau potable aux communes de Béziers, Lignan sur Orb et Boujan sur Libron. C'est près de 11 000 m3 qui sont prélevés chaque jour dans la nappe alluviale de l'Orb.
- ❑ Le seuil de Tabarka ②. Cet ouvrage permet de surélever la nappe alluviale nécessaire à son exploitation. Autrefois le seuil alimentait le chenal le Canalet qui contourne l'aire sportive de Tabarka (d'où son nom l'île de Tabarka) pour amener l'eau du fleuve aux portes de Béziers, au Pas du Verrier.
- ❑ Les atterrissements dans le lit de la rivière ③. Ce sont ces dépôts successifs d'alluvions formés lors des crues. Ces matériaux très appréciés des aménageurs, sont utiles à la réalisation des infrastructures et la construction de bâtiments. Les exploitants de sablières de la Moyenne Vallée de l'Orb fournissent près de 40 % de la production départementale.
- ❑ La ripisylve de l'Orb ④. Véritable coulée verte en zone périurbaine, une enclave naturelle particulièrement développée, constituée d'essences méditerranéennes frênes, érables, saules, aulnes, possède un intérêt écologique majeur. A ce titre, cette formation végétale fait l'objet d'un classement en ZNIEFF II (Zone Naturelle d'Intérêt Faunistique et Floristique). Vous y observerez peut être le Rollier d'Europe connu sous le nom de Chasseur d'Afrique, un visiteur d'été en Europe.



Commune de
LIGNAN SUR ORB



❑ La morphologie du lit de l'Orb ⑤. En amont immédiat du seuil et sur la rive droite se dessinent de grandes parois de marne bleue alternant avec des bancs de grès. Cet ensemble lithologique représente le substratum de la vallée de l'Orb et n'apparaît qu'à Tabarka, un verrou naturel que doivent franchir toutes les eaux du bassin versant (1 400 km²). D'où l'intérêt pour nos anciens de réaliser la retenue d'eau. Enfin les terrasses alluviales donnent du relief à la vallée. La terrasse la plus récente est l'île de Tabarka. Vient ensuite la terrasse intermédiaire représentée par le grand champ agricole dans le méandre de l'Orb. La terrasse la plus ancienne est la plus haute là où sont construites les habitations les plus récentes de Lignan

sur Orb. Un étagement inattendu lié à l'enfoncement du lit de l'Orb au cours des dernières aires géologiques.

Ce sentier a été financé par la commune de Lignan sur Orb, le PLIE de Béziers et la DDTEFP de l'Hérault. Il a permis à un public d'insertion de découvrir un métier et d'acquérir des connaissances sur la gestion des milieux naturels. Le tracé, l'aménagement et les originalités artistiques réalisées témoignent de l'enthousiasme et du sérieux qu'ils ont apporté au projet.

Vous aussi vous pouvez contribuer personnellement au succès de cette opération en respectant ce sentier.

Bonne promenade

